



FIVALDI®

Kun faktat ratkaísevat

Laskutus

Yleistä

Laskutussovelluksella hoidetaan tarjousten ja tilausten syöttö ja niiden laskutus.

Voit tulostaa jokaisen tilauksen osalta mm. seuraavat asiakirjat: tarjous, tilausvahvistus, lähete, tarrat lähetykselle, pro forma, lasku ja käteiskuitti. Laskuja voidaan tehdä yksittäin tilauskohtaisesti tai massa-ajona erälaskutuksen kautta.

Tilausten käsittely sisältää myös Finvoice verkkolaskujen lähetyksen, Itellan iPost- lähetyksen, koontilaskujen tekemisen, osamaksukauppaominaisuuden, suoraveloitukset ja laajat myyntiraportit. Vakioalennusten sekä asiakaskohtaisten hintojen määrittely on myös mahdollista.

Perustoiminnot

- heti- ja erälaskutus
- tilausten ositus (osamaksukauppa)
- asiakaskohtaiset hinnat ja alennukset
- uudelleen hinnoittelu
- rahtikirjojen lähetyksen seuranta
- myynti- ja ostohistoria
- valuuttakäsittely
- automaattinen alv- ja tilikäsittely
- koontilaskut
- kustannuspaikkakäsittely

Linkit

- tilikartta
- yrityksen perustiedot
- tuoterekisteri
- yritysrekisteri
- alennukset
- asiakaskohtaiset hinnat
- kirjanpito
- myyntireskontra
- ostotilaukset
- työmääräinkäsittely
- varastonhallinta
- laskujen välitys
- lähetyksen seuranta
- suoraveloitus
- arkisto



Myyntireskontra

Yleistä

Myyntireskontra on ohjelma, jolla valvotaan suoritusten saamista ja varmistetaan rahan nopea kierto.

Ohjelma huomioi maksuperusteisten ja suoriteperusteisten laskujen käsittelyn. Viitesuoritukset voidaan hakea Fivaldi Pankkiohjelmalla.

Myyntireskontra kommunikoi pankkiohjelman kanssa ja hakee automaattisesti viitenumerolla tulleet suoritukset laskutukseen, suoritukset alasivulle sekä kuittaa maksetut laskut automaattisesti joko kokonaan tai osittain suoritetuksi. Tiedot siirtyvät kirjanpitoon automaattisesti ja reaaliaikaisesti.

Myyntireskontraa voidaan hyödyntää joko itsenäisenä moduulina tai osana kokonaisuutta. Ohjelma hyödyntää muiden Fivaldi- järjestelmän tietoja, esimerkiksi tilikarttaa ja asiakasrekisteriä. Myyntireskontraan voidaan liittää perintäyhteydet (Lindorff, Intrum Justitia), jotka tehostavat saataviasi.

Perustoiminnot

- Ohjelma seuraa maksutapahtumia, kuka on maksanut, kuinka paljon ja milloin
- Yhdistettynä Fivaldi pankkiohjelmaan viitesuoritukset voidaan kohdistaa automaattisesti.
- Järjestelmästä voi helposti tehdä maksumuistutukset, perintätoimeksiannot ja korkolaskut
- asiakaskohtainen tiliote, historia

Linkit

- pankkiyhteys
- tilikartta
- yrityksen perustiedot
- yritysrekisteri
- kirjanpito
- laskutus
- arkisto



Ostoreskontra

Yleistä

Ostolaskujen käsittelyssä käsittelet yrityksen ostolaskuja, kierrätät, hallinnoit ja maksat helposti.

Voit lukea ostolaskut ja muut maksut verkkolaskuaineistosta (Finvoice), syöttää ne manuaalisesti tai skannata älyskannauksen avulla.

Voit myös luoda monipuolisia tarkastus- ja hyväksyntäprosesseja varahenkilökäsittelyineen.

Toimittajakohtainen automaattitiliöinti helpottaa ja nopeuttaa ostolaskujen tiliöintiä. Voit kohdistaa ostolaskurivit kustannuspaikoille tai projekteille.

Perustoiminnot

- paperi- ja sähköisten laskujen (Finvoice) vastaanotto
- ostolaskujen kierrätys/hyväksyntä
- ostoreskontra
- yhdistettynä Fivaldi Pankkiyhteysohjelmaan maksut lähtevät automaattisesti maksettavaksi
- toimittajakohtainen tiliote, historia
- kassamaksut
- kotimaisten ja ulkomaisten laskujen käsittely
- kassa-alennuskäsittely

Linkit

- pankkiyhteys
- kirjanpito
- arkisto



Arkisto

Yleistä

Fivaldi Arkisto on asiakirjojen hallintajärjestelmä, jolla voidaan jakaa ja hallita kaikenlaisia sähköisiä asiakirjoja (mm. MS Office asiakirjat, PDF, lomakkeet, skannatut tiedostot, kuvat sekä ääni- ja videotiedostot). Arkistosta voidaan näyttää mm. word dokumentit ilman (html), että käyttäjällä on MS-Officea.

Käyttöliittymänä on Internet-selain, jolla käyttäjä voi etsiä, tallentaa, hallinnoida ja jakaa dokumentteja. Etsiminen tapahtuu nopeasti ja helposti dokumenttien sisällön (vapaasana haku) ja/tai liittyvien hakukenttien (metatiedot) avulla.

Arkistoitaviin dokumenttien formaatiksi suositellaan PDF/A. Järjestelmään voidaan myös tuoda Fivaldista dokumentteja automaattisesti ajastetusti tai toimintoon liittyen. Fivaldista siirtyviä dokumentteja ovat mm. myyntilaskut, ostolaskut, matka-/kululaskut, raportit, palkkalaskelmat, kirjanpidon tositteet.

Perustoiminnot

- hakukenttä- ja sisältöhaku
- fivaldi-aineistojen automaattinen/ajastettu tallennus
- aineistokohtaiset hakutiedot
- usean dokumentin manuaalinen tallentaminen yhdellä kertaa
- arkistosta aineistojen ulostuonti
- asiakirjan näkyminen useassa eri näkymässä
- rooli-/ryhmä-pohjainen käyttäjähallinta
- oikeudet arkisto-virtuaalikansio tai tiedostokohtaisesti
- suora linkki Fivaldi-moduuleihin

Linkit

- kirjanpito
- laskutus
- myyntireskontra
- ostotilaukset
- ostolaskujen käsittely
- raportit
- palkat
- matkalaskut
- asioiden hallinta
- sopimuslaskutus



Pankkiyhteys

Yleistä

Pankkiyhteysohjelmalla pystyy hoitamaan tehokkaasti yrityksen maksuliikenne asiat eri pankkien kanssa. Fivaldi Pankkiyhteys jakaa kaikkien yritysten, kaikkien pankkien ja kaikkien tilien saapuvat aineistot oikeille yrityksille yhdellä toiminnolla.

Pankkiyhteys on SEPA-yhteensopiva pankkiyhteysohjelmisto. Ohjelmisto mahdollistaa yrityksen lähtevän maksuliikenteen käsittelyn ostoreskontran koti- ja ulkomaan maksujen, kassamaksujen, palkanmaksun, laskujen maksupalvelun, toistuvaissuoritusten, suoraveloitusten ja lähtevien Finvoice-laskujen tapahtumien käsittelyssä.

Lisäksi ohjelmistolla voidaan käsitellä yrityksen saapuvat viitemaksut, konekielinen tiliote, valuuttakurssit, saapuvat Finvoice-laskut, reaaliaikasadot ja lähtevän liikenteen maksupalvelupalautteet.

Perustoiminnot

- Pankkiyhteys on upotettu Fivaldi-järjestelmään -> reaaliaikainen näkyvyys läpi koko järjestelmän ns. yhden painalluksen takana.
- Web Services –pankkiyhteydessä osapuolien tunnistaminen perustuu julkisen avaimen salakirjoitusmenetelmään ja käytäntöön (PKI).
- Tuetut pankit ovat Nordea, Osuuspankki, Sampopankki, Handels Banken sekä Samlinkin takana olevat pankit
- Pankkiyhteys hallitsee Fivaldin sisäisten ja ulkopuolisten järjestelmien tuottamat aineistot.
- Jakaa saapuvat aineistot oikeille yrityksille.
- Kassamaksut: ostolaskut näkyvät kirjanpidossa vasta kun ne on maksettu.

Linkit

- myyntireskontra
- ostoreskontra
- palkat
- kirjanpito
- arkisto



Varastonhallinta

Yleistä

Varastonhallintaohjelmalla hoidetaan mm. varastonimikkeiden tuotetietojen, -hintojen ja saldojen hallinta, lähetysten tulostus asiakastoimituksiin, tuotteiden tuloutus varastoon, inventointi, sekä tarvittaessa myös toimitettujen tuotteiden sarjanumeroiden kirjaaminen ja selailut. Varastonhallintaa käytetään yleensä tilausten käsittely/laskutus moduulin kanssa.

Perustoiminnot

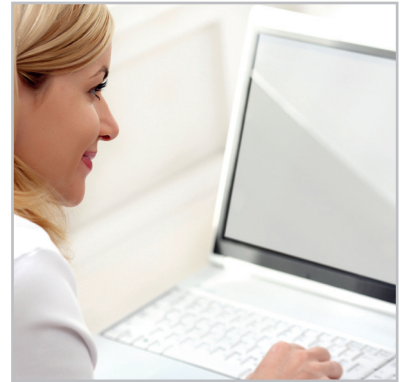
- monivarasto ominaisuus
- Tuo myyntitilaukselle tuotteen hintahistorian: Mistä ostettu, kenelle myyty ja millä hinnalla.
- varastojen väliset siirrot
- koko ajan näkyvä tuotteen kokonaissaldo
- sarjanumeroseuranta
- saldojen vähentäminen automaattisesti
- kattava raportointi
- viivakoodi-tuki + luenta (saapumisessa)

Linkit

- ostotilaus
- tuoterekisteri
- toimittajarekisteri
- verkkokauppa
- laskutus



FIVALDI®



WWW.FINNVALLI.FI